

90 دقيقة :

فرض محروس في علوم الحياة و الأرض 2 بك علوم الحياة و الأرض

الثانوية التأهيلية وادي الذهب
أصيلة

(5) :

حدد الاقتراح الصحيح لكل جملة :

- 2- المرأة النقية لمرض متنحي جنسي
- تنقل المرض فقط لأبنائها الذكور
- تنقل المرض لأبنائها الذكور و الإناث
- يكون حليل المرض محمول على Y

- 1- Down :
18 -
21 -
2n+1 = 22 AA+XO : -

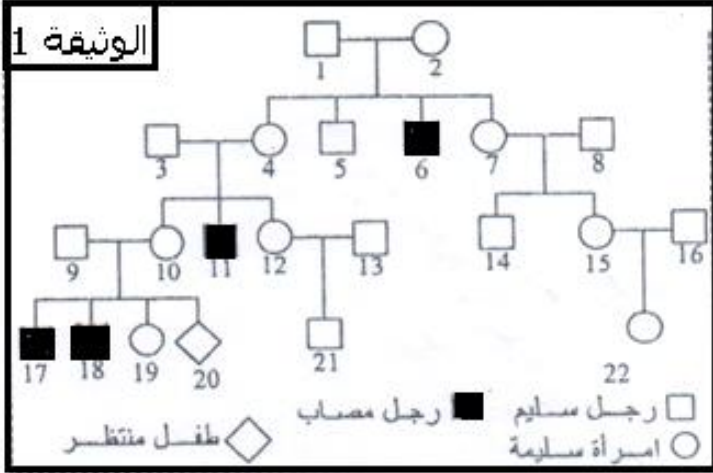
- 4-
أ- يكون الذكور هم الأكثر إصابة
ب- الإناث هم الأكثر إصابة
ت- تكون إصابة الجنسين متساوية

- 3- تمكن الهجرة الكهربائية
- من الكشف عن الشذوذات الصبغية العددية
- من الكشف عن الشذوذات الصبغية البنيوية
- من الكشف عن الحيلات

- 6- الانتقاء الطبيعي
- يغير البنية الوراثية للسكان
- يتم تلقائيا في السكان
ت- ينتج عن هجرة الأفراد من السكان

- 5- تردد المظهر الخارجي المتنحي في الساكنة :
-
-
- لا يمكن تحديد قيمته لأنه متنحي

ثانيا استثمار المعارف و المعطيات : (15)



تبين الوثيقة 1 شجرة نسب عائلها بعض أفرادها

- إظلام عدسة العين و قصور في وظيفة الكليتين :
1- هل حليل المرض سائد أو متنحي ؟ علل
(1)

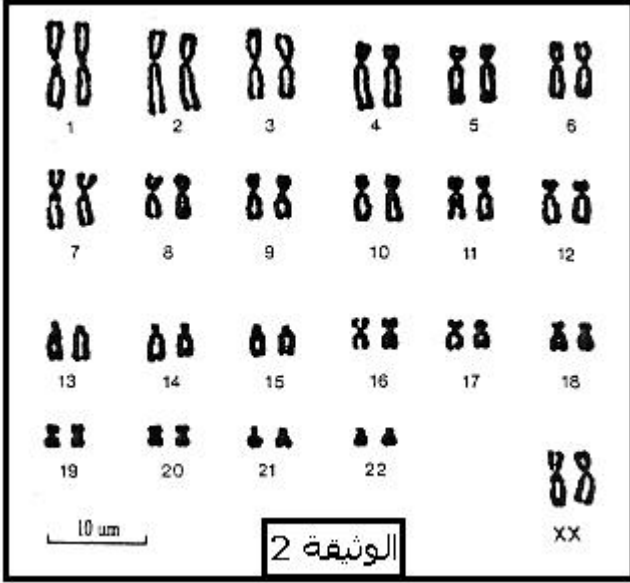
- 2- حدد التموضع الصبغي لحليل المرض ؟ علل
(2)

- 3- a A
الوراثية للأفراد 10 9 6 5 4 (3)

20 بهذا المرض إلى استشارة الطبيب الذي عمد إلى

10 9

- تشخيص قبل ولادي للجنين ، فحصل على النتيجة المبينة في الوثيقة 2 :
4- هل تخوف الأبوين مبررا
(2)



5- ما هي التقنية التي استعملها الطبيب في هذا التشخيص؟ (1.5)

6- هل يمكن لنتيجة هذا التشخيص أن تطمئن (2)

7- HW
32 مصابا بهذا المرض من بين 6400 ذكر شملهم

ليل المرض في هذه

(1)

(1)

- ما هو تردد الإناث المهجيات الناقلات للمرض في هذه الساكنة؟ (1.5)